

# STAVEBNÉ POSTUPY A DETAILS

## 1. Navrhované prekážky

- 1 - SKOKOVÁ PREKÁŽKA, (S)
- 2 - SKOKOVÁ PREKÁŽKA, (L)
- 3 - SKOKOVÁ PREKÁŽKA, (M)
- 4 - SKOK DO DIAĽKY - (S)
- 5 - SKOK DO DIAĽKY - (M)
- 6 - SLALOM 6
- 7 - SLALOM 12

- 8 - ŠIKMÁ STENA
- 9 - Kladina nižšia
- 10 - Kladina vyššia
- 11 - SKOKOVÝ KRUH - (M)
- 12 - PEVNÝ TUNEL
- 13 - STÔL (S/M)
- 14 - STÔL (L)

Konkrétne rozmiestnenie prekážok je pri realizácii vhodné konzultovať so špecialistom kynológom.

## 2. Navrhované prekážky

### 2.1 SKOKOVÉ PREKÁŽKY

Šírka skokových prekážok je 120 cm. Všetky jednoduché skokové prekážky musia mať vo výške danej veľkostnej kategórii zhoditeľný element, element tvorí zhoditeľná tyčka upevnená na retiazke o nosný prvok prekážky. Tyčka bude mať priemer 5 cm, nesmie mať ostré hrany a odporúča sa, aby bola farebne zvýraznená.

Kovové tyčky nie sú prípustné. Navrhnutá je z PVC. Výška prekážky podľa kategórie:

Small (S) – 30 cm, Medium (M) – 45 cm Large (L) – 60 cm,

Dĺžka tyčky je 120 cm. Držiaky tyčiek musia byť vyrobené tak, aby neboli nijakým spôsobom nebezpečné pre psa a zároveň zabezpečovali ľahkú zhoditeľnosť tyčky. Navrhnutý je napr. Plastový držiak ako napr.: plastový držiak police veľký č.10 TATRICK, pod miernym uhlom (15°), tak aby tyč samovoľne nespadla, ale aby nebránila zhodeniu samotným psom pri skoku.

### 2.2 SKOK DO DIAĽKY

Je zostavený z elementov, ktoré sú od seba rovnomerne vzdialené. Prvky musia byť ľahko zhoditeľné. Všetky štyri rohy kompletnej prekážky sú označené tyčami vysokými 100 cm bez ostrých hrán. (drevený stĺp). Dĺžka elementu prekážky (zhoditeľná tyč) je 120 cm, upevnená na retiazke o vodorovnú lištu/ stĺp). Dĺžka skoku ďalekého je pre jednotlivé kategórie nasledujúca:

Small – (S) 31 cm (2 elementy) Medium – (M) 74,5 cm (4 elementy)

Elementy musia byť postavené od najnižšieho k najvyššiemu s tým, že vždy je použitý ako prvý element najnižší.

Jednotlivé elementy sú umiestnené vo vzostupnom poradí.

Small – (S) 31 cm - Najnižšia časť je vpredu - výška: 15 cm. Výška najvyššej časti: 19 cm. Výška postupne stúpa.

Medium – (M) 74,5 cm - Najnižšia časť je vpredu - výška: 15 cm. Výška najvyššej časti: 24 cm. Výška postupne stúpa. Element tvorí zhoditeľná tyčka upevnená na retiazke o nosný prvok prekážky. Tyčka bude mať priemer 5 cm, nesmie mať ostré hrany a odporúča sa, aby bola farebne zvýraznená.

Navrhnutá je z PVC. Uložená bude na plastový držiak ako napr.: plastový držiak police veľký č.10 TATRICK, pod miernym uhlom (15°) aby tyč samovoľne nespadla, ale aby nebránila zhodeniu samotným psom pri skoku. Vzdialenosť elementov je podľa kategórie:

Small – (S): 310 mm (260 mm osovo) Medium – (M): osovo 240 mm

### 2.3. SLALOM

Počet stĺpov je páry, 6 a 12. Stĺpy pôdorysného tvaru štvorca sú rozmerov 80x80x1000 mm, sú pevne umiestnené v rovnnej nemennej rade a sú od seba vzdialené 600 mm. Slalom musí byť pevne fixovaný

## 2.4. ŠIKMÁ STENA

Skladá sa z dvoch plôch tvoriacich písmeno A. Výška prekážky je rovnaká pre všetky kategórie 170 cm. Dĺžka steny áčka je 270 cm. Šírka šikmej steny je 100 cm. Na rampách sú v pravidelných vzdialenostiach 25 cm pripevnené lišty uľahčujúce nástup a zabraňujúce zošmyknutiu. Lišty sú 20 mm široké a vysoké 10 mm so zaoblenými hranami. Šikmá stena musí byť stabilná.

## 2.5. PEVNÝ TUNEL

Vnútny priemer pevného tunelu je 60 cm a dĺžka 5 m. Tunel musí byť z poddajného materiálu umožňujúceho vytvoriť jeden alebo viac oblúkov. Tunel musí byť pevne fixovaný. Samotná prekážka je tvorená : HCV tunely pro psy - D 5 m x Ø 60 cm hr. 15 mm, jedná sa o výrobcom stanovený prvok.

## 2.6. SKOKOVÝ KRUH

Priemer vnútorného otvoru kruhu je min. 60 cm. Ako materiál pre výrobu kruhu sa doporučuje motocyklová pneumatika. Zavesenie kruhu musí byť pružné. Rám prekážky musí byť natoľko stabilný, aby ju pes nemohol ľahko zvaliť.

Prekážka je tvorená pevnou konštrukciou a kolesom umiestneným v konštrukcii.

Výška stredu kolesa od zeme:

Medium (M)- 55 cm

Skoková prekážka, (koleso) bude pevne uchytené ku konštrukcii na reťaziach. Šírka kolesa je 15 cm.

## 2.7. Kladina

KLADINA NIŽŠIA - Výška 50 cm, šírka 30 cm. Dĺžka každej časti je 120 cm.

KLADINA VYŠŠIA - Výška 139 cm, šírka 30 cm. Dĺžka každej časti je 360 cm.

Nástupná aj zostupná časť je tak vyrobená, aby nedošlo k samovoľnému odpojeniu. Nástupné aj zostupné rampy sú zabezpečené malými lištami pripevnenými v pravidelných odstupoch 25 cm.

Lišty uľahčujú nástup na prekážku a zabraňujú prípadnému zošmyknutiu.

Lišty sú 20 mm široké 10 mm vysoké so zaoblenými hranami. Kladina musí byť stabilná.

## 2.8. STÔL

Stôl má tvar štvorca pričom jedna strana musí byť 90 cm (M/S) a 120 cm (L) .

Výška stola: Large (L) - 60 cm, Small a Medium (S/M) - 35 cm.

Stôl musí byť stabilný. Oporná konštrukcia nesmie psovi zabrániť prejsť pod.

## 3. Konštrukčné prvky / materiál

### 3.1. Hlavné nosné / kotviace konštrukcie

Ako nosné kotviace prvky budú použité betónové prvky:

Betónová zámková dlažba

PREMAC HAKA 10 cm

normál, sivá

SLALOM 6: 6ks

SLALOM 12: 12k

KLADINA NIŽŠIA: 1ks

PEVNÝ TUNEL: 1ks

STÔL (S/M): 4ks

STÔL (L): 4ks

Premac cestný obrubník

(Obrubník cestný so

skosením 12/4 cm) 330 mm

SKOKOVÁ PREKÁŽKA:

(S) 2ks, (L) 2ks, (M) 2ks

SKOK DO DIAĽKY: (S) 2ks

KLADINA VYŠŠIA: 2ks

KLADINA NIŽŠIA: 2ks

Premac cestný obrubník

(Obrubník cestný so

skosením 12/4 cm) 1000 mm

ŠIKMÁ STENA: 4 ks

SKOKOVÝ KRUH: 2 ks

SKOK DO DIAĽKY: (M) 2ks

KLADINA VYŠŠIA: 4ks

### 3.2. Zvislé konštrukcie

Zvislé konštrukcie - prekážky - drevené. Rozmery podľa druhu prekážky.

### 3.3. Vodorovné konštrukcie

Vodorovné konštrukcie, vzpery a podporné konštrukcie sú navrhnuté drevené. Rozmery podľa druhu prekážky.

#### 4. UKOTVENIE PREKÁŽOK

Ukotvenie prekážok bude do betónových prvkov (Premac), budú slúžiť na stabilizáciu prekážky a svojou váhou a rozmerom budú slúžiť ako bezpečnostný prvok aby sa zabránilo odcudzeniu prekážky. Betónové prvky budú čiastočne uložené pod úrovňou rastlého terénu konkrétne:

Premac cestný obrubník (Obrubník cestný so skosením 12/4 cm 330 mm ) - hĺbka 110 mm

Premac cestný obrubník (Obrubník cestný so skosením 12/4 cm 1000 mm ) - hĺbka 110 mm

Betónová zámková dlažba PREMAC HAKA 10 cm normál, sivá. - hĺbka 100 mm

Samotná konštrukcia prekážky bude do betónového prvku ukotvená pomocou PRVKU: Kotva (do betónu) oceľová, Fischer FBN II 10/10/86 (4ks na jednu kotvu)

#### 5. BEZPEČNOSTNÉ PRVKY

Zabezpečenie prekážok proti odcudzeniu spočíva v samotnom ukotvení prekážky. Volné časti prekážok (ako napr. ľahko zhoditeľné tyčky pri skokových prekážkach a skok do diaľky) budú k sebe pripavené reťazou aby nedošlo k odcudzeniu.

#### 6. ÚPRAVA POVRCHOV

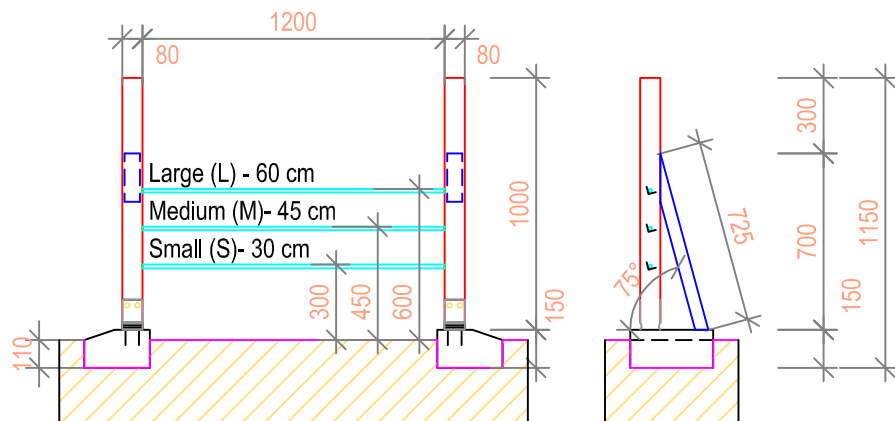
Prvky ktoré nie sú výrobcom / dodávateľom opatrené ochranným lakom / náterom, je potrebné ním opatriť. Všetky drevené prvky natrieť ochranným náterom proti vlhkosti, hnilobe a škodcom.

Nátery konštrukcií urobiť základným, podkladným a vrchným emailovým náterom - farebný odtieň podľa požiadaviek investora.

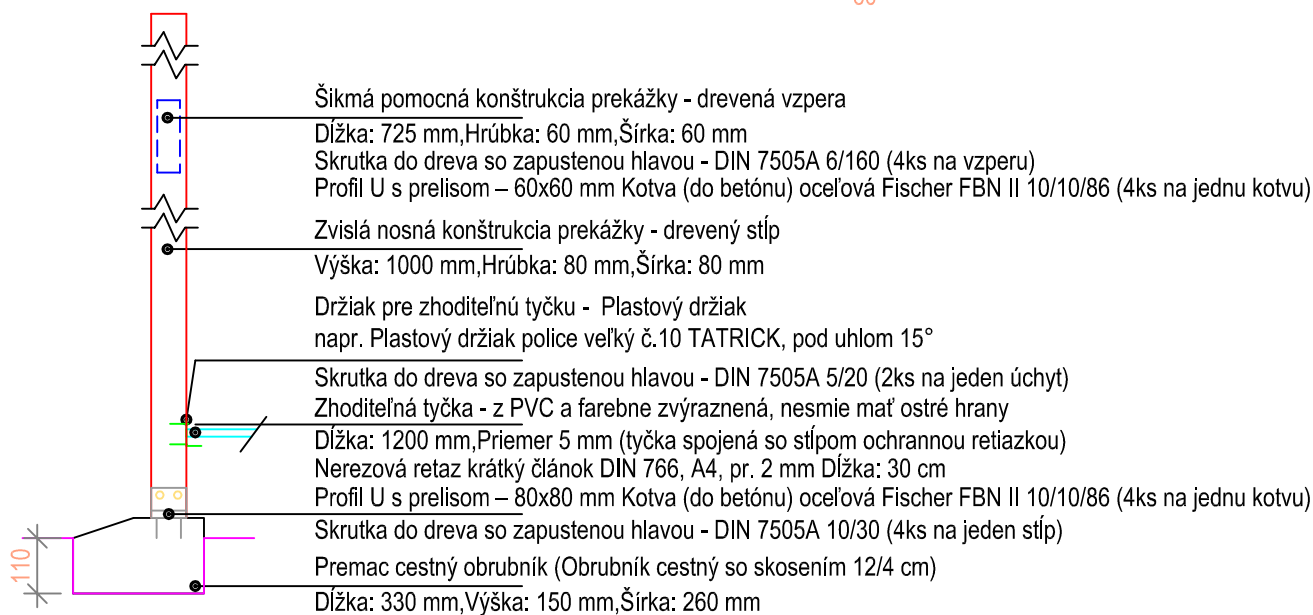
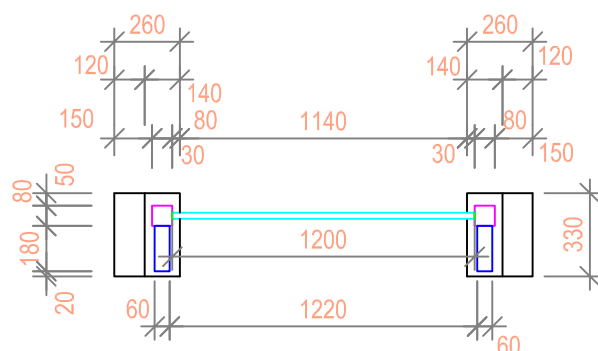
#### 7. POUŽITÉ MATERIÁLY

- Premac cestný obrubník (Obrubník cestný so skosením 12/4 cm) Dĺžka: 1000 mm, Výška: 260 mm, Šírka: 150 mm
- Premac cestný obrubník (Obrubník cestný so skosením 12/4 cm) Dĺžka: 330 mm, Výška: 260 mm, Šírka: 150 mm
- Betónová zámková dlažba PREMAC HAKA 10 cm normál, sivá
- Profil U s prelisom – 80x80 mm Kotva (do betónu) oceľová Fischer FBN II 10/10/86 (4ks na jednu kotvu)
- Profil U s prelisom – 60x60 mm Kotva (do betónu) oceľová Fischer FBN II 10/10/86 (4ks na jednu kotvu)
- Zvislá konštrukcia prekážky - drevený stĺp 80/80 mm ( rozmer podľa druhu prekážky)
- Skrutka do dreva so zapustenou hlavou - DIN 7505A 10/30 (4ks na jeden stĺp)
- Držiak pre zhoditeľnú tyčku - Plastový držiak, napr. Plastový držiak police veľký č.10 TATRICK
- Zhoditeľná tyčka - z PVC a farebne zvýraznená, nesmie mať ostré hrany
- Nerezová reťaz krátky článok DIN 766, A4, pr. 2 mm
- Zvislá pomocná konštrukcia prekážky - drevená vzpera/trám ( rozmer podľa druhu prekážky)
- Skrutka do dreva so zapustenou hlavou - DIN 7505A 10/30
- Skrutka do dreva so zapustenou hlavou - DIN 7505A 10/40
- Skrutka do dreva so zapustenou hlavou - DIN 7505A 10/120
- Skrutka do dreva so zapustenou hlavou - DIN 7505A 10/150
- Skrutka do dreva so zapustenou hlavou - DIN 7505A 10/160
- Kolárske klince - pozinkované
- Drevené lišty so zaoblenými hranami ( rozmer podľa druhu prekážky)
- Kotvenie napínací zámkový hák / oko M 5 x 50 mm pozinkovaný
- Pevný skokový kruh priemeru 60 mm (motocyklová pneumatika)

# SCHÉMA

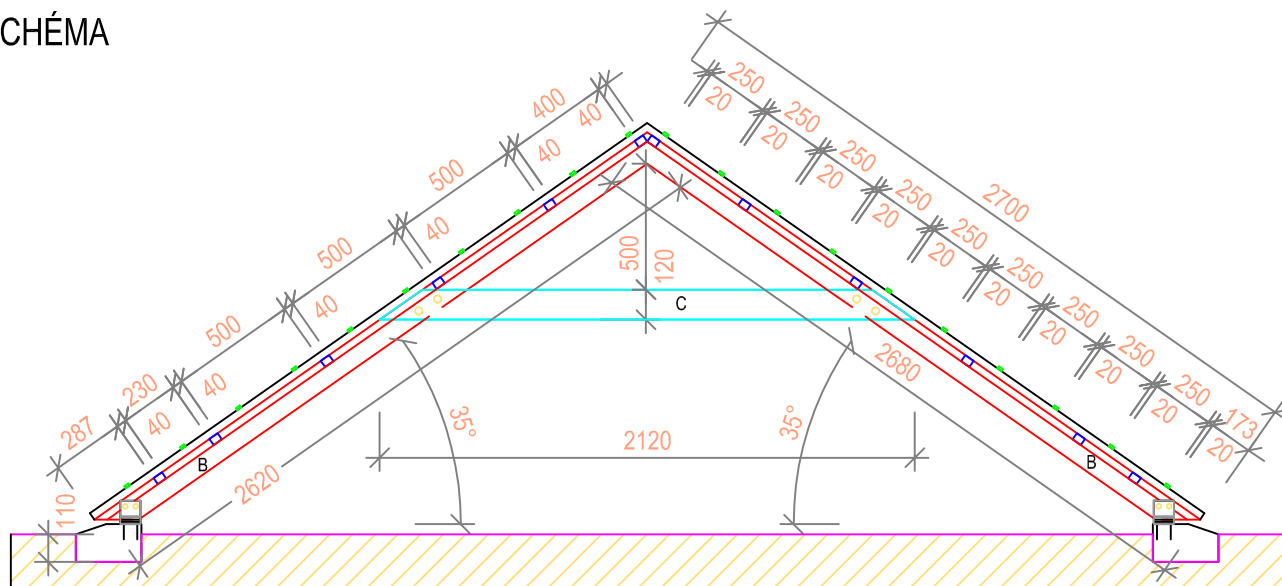


# PÔDORYS

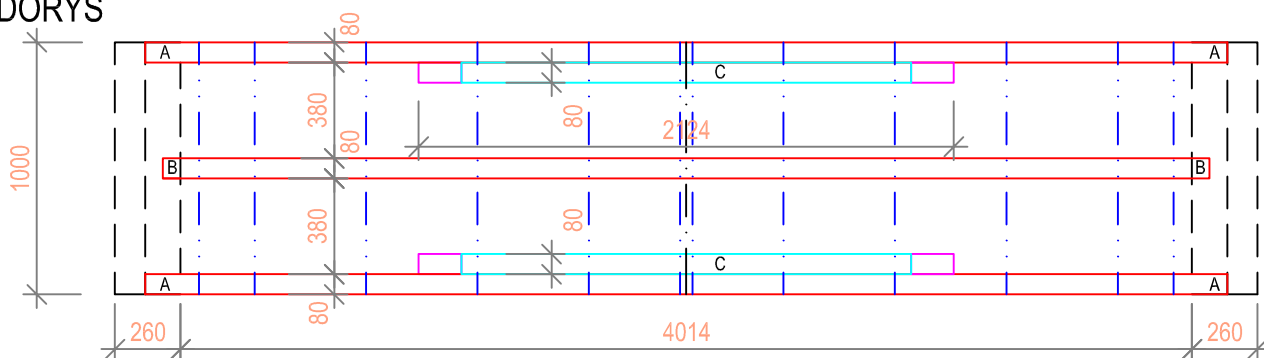


ZODPOVEDNÝ PROJEKTANT CHLPEK Vladislav	VYPRACOVAL KULINA Róbert		
INVESTOR Mesto Prievidza			
OBJEKT :  ČEREŠŇOVÝ SAD - CVIČISKO PRE PSOV		Formát	1 x A4
		Dátum	12/2019
		Účel	P.S.P
		Mierka	Č. výkresu
ČASŤ: STAVEBNÁ ČASŤ		1 : 30	A
OBSAH VÝKRESU DETAIL PREKÁŽKY - SKOKOVÉ PREKÁŽKY			

# SCHÉMA



## PÔDORYS



Drevené lišty so zaoblenými hranami (10ks na stenu)  
Dĺžka: 1000 mm, Výška: 10 mm, Šírka: 20 mm  
Skrutka do dreva so zapustenou hlavou  
DIN 7505A 10/120 (3ks na lištu)

Vonkajší drevený obklad Thermoborovica Luna Panel  
Dĺžka: 2700 mm, Hrúbka: 19 mm, Šírka: 117 mm  
Kolárske klince - pozinkované -- 1.8x40

Vodorovná stužujúca konštrukcia prekážky - drevený trám

Dĺžka: 2120 mm, Výška: 120 mm, Šírka: 80 mm  
Skrutka do dreva so zapustenou hlavou - DIN 7505A 10/150 (4ks)

Vodorovná pomocná konštrukcia prekážky - drevený trám

Dĺžka: 840 mm, Výška: 50 mm, Šírka: 40 mm  
Skrutka do dreva so zapustenou hlavou - DIN 7505A 10/40 (3ks)

Nosná hlavná šikmá konštrukcia prekážky - drevený trám

Dĺžka: 2680 mm, Výška: 120 mm, Šírka: 80 mm

Pomocná šikmá stredová nosná konštrukcia prekážky - drevený trám

Dĺžka: 2620 mm, Výška: 70 mm, Šírka: 80 mm

Profil U s prelisom -- 80x80 mm Kotva (do betónu) oceľová Fischer FBN II 10/10/86 (4ks na jednu kotvu)

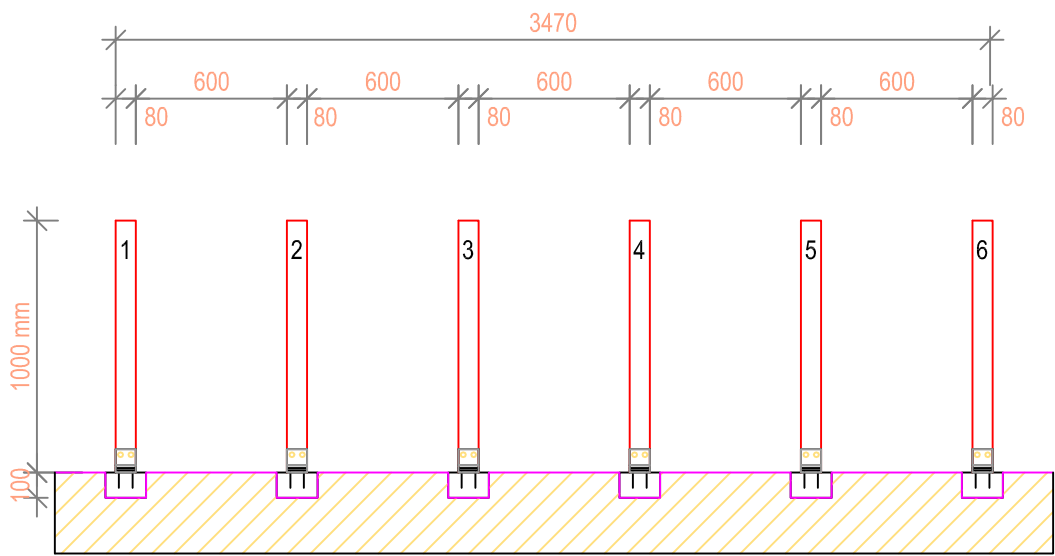
Skrutka do dreva so zapustenou hlavou - DIN 7505A 10/30 (4ks na jeden stĺp)

Premac cestný obrubník (Obrubník cestný so skosením 12/4 cm)

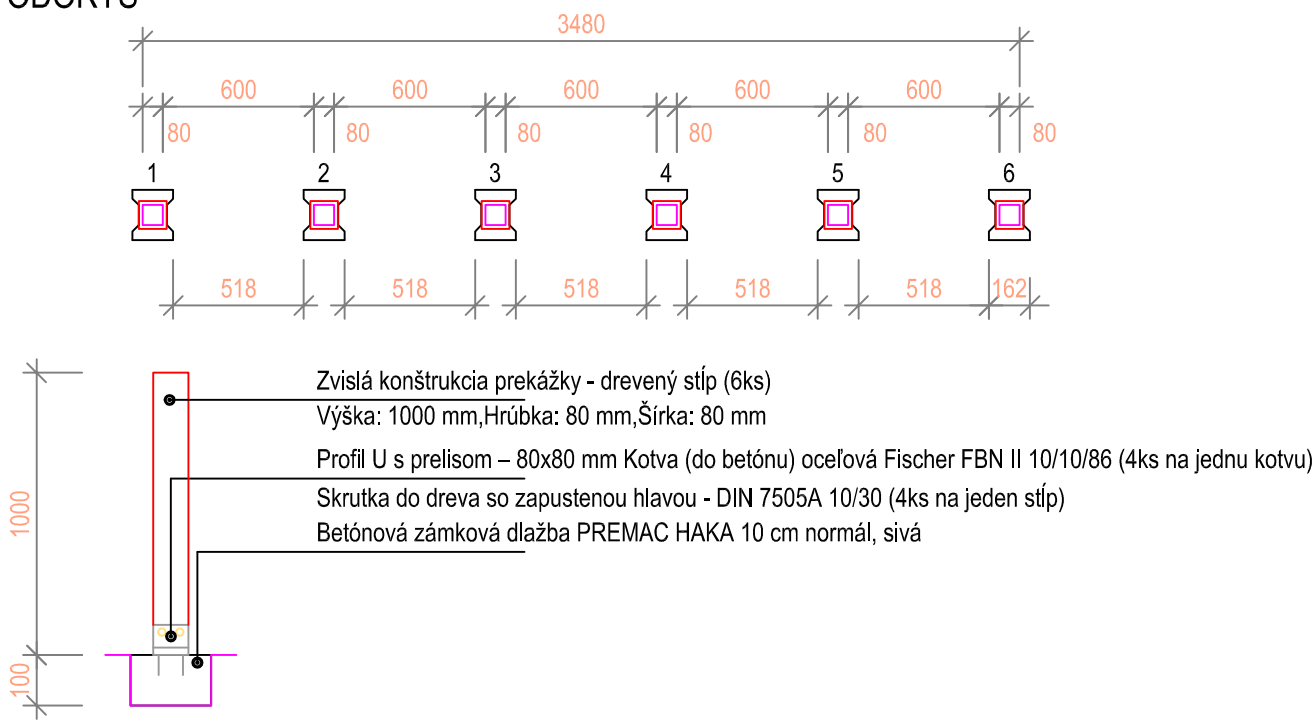
Dĺžka: 1000 mm, Výška: 150 mm, Šírka: 260 mm

ZODPOVEDNÝ PROJEKTANT CHLPEK Vladislav	VYPRACOVAL KULINA Róbert		
INVESTOR Mesto Prievidza			
OBJEKT : ČEREŠŇOVÝ SAD - CVIČISKO PRE PSOV		Formát	1 x A4
		Dátum	12/2019
		Účel	P.S.P
ČASŤ: STAVEBNÁ ČASŤ		Mierka	1 : 30
OBSAH VÝKRESU DETAIL PREKÁŽKY - ŠIKMÁ STENA		Č. výkresu	B

SCHÉMA

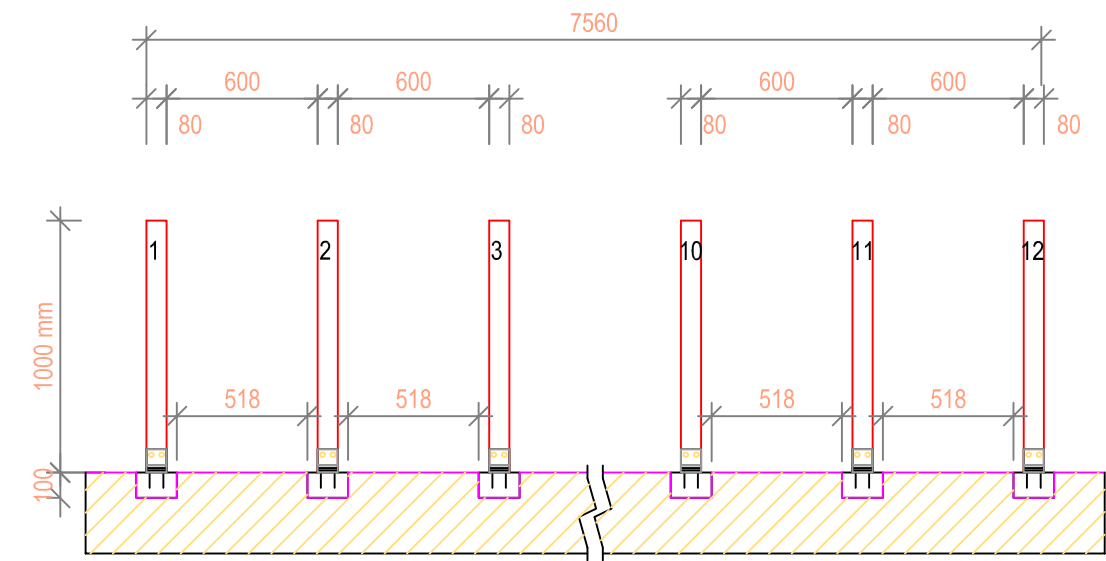


PÔDORYS

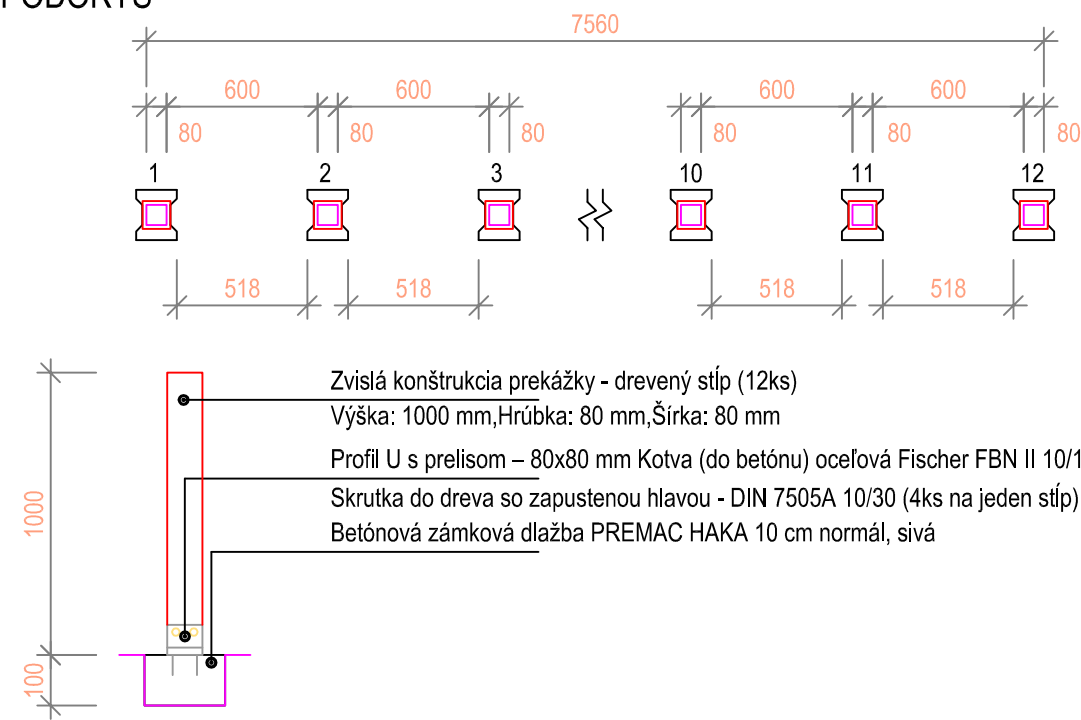


ZODPOVEDNÝ PROJEKTANT CHLPEK Vladislav		VYPRACOVAL KULINA Róbert				
INVESTOR Mesto Prievidza						
OBJEKT :  ČEREŠŇOVÝ SAD - CVIČISKO PRE PSOV						
				Formát		1 x A4
				Dátum		12/2019
				Účel		P.S.P
ČASŤ: STAVEBNÁ ČASŤ		Mierka		Č. výkresu E		
OBSAH VÝKRESU DETAIL PREKÁŽKY - SLALOM 6		1 : 30				

SCHÉMA



PÔDORYS

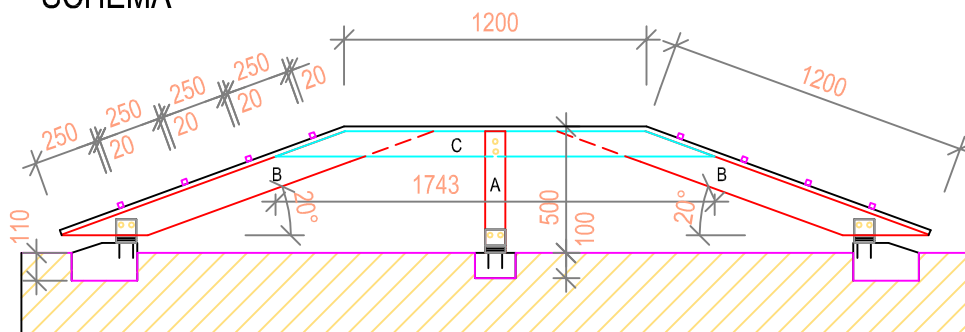


ZODPOVEDNÝ PROJEKTANT CHLPEK Vladislav		VYPRACOVAL KULINA Róbert				
INVESTOR Mesto Prievidza						
OBJEKT :  ČEREŠŇOVÝ SAD - CVIČISKO PRE PSOV						
				Formát		1 x A4
				Dátum		12/2019
				Účel		P.S.P
ČASŤ: STAVEBNÁ ČASŤ		Mierka		Č. výkresu F		
OBSAH VÝKRESU DETAIL PREKÁŽKY - SLALOM 12		1 : 30				

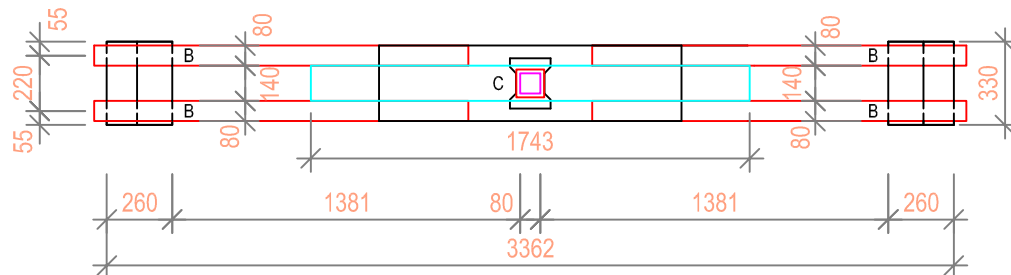




# SCHÉMA



# PÔDORYS



Drevené lišty so zaoblenými hranami (11ks na stenu)

Dĺžka: 300 mm, Výška: 10 mm, Šírka: 20 mm

Skrutka do dreva so zapustenou hlavou

DIN 7505A 10/120 (2ks na lištu)

Vonkajší drevený obklad Thermoborovica Luna Panel

Dĺžka: 300 mm, Hrúbka: 19 mm, Šírka: 117 mm

Nosná vodorovná konštrukcia prekážky - drevený trám

Dĺžka: 1743 mm, Výška: 100 mm, Šírka: 140 mm

Šikmá nosná konštrukcia prekážky - drevený trám

Dĺžka: 1330 mm, Výška: 120 mm, Šírka: 80 mm

Profil U s prelísom – 80x80 mm Kotva (do betónu) oceľová Fischer FBN II 10/10/86 (4ks na jednu kotvu)

Skrutka do dreva so zapustenou hlavou - DIN 7505A 10/30 (4ks na jeden stĺp)

Premac cestný obrubník (Obrubník cestný so skosením 12/4 cm)

Dĺžka: 330(2ks) mm, Výška : 260 mm, Šírka: 150 mm

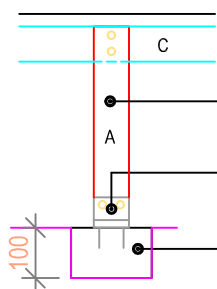
Zvislá nosná konštrukcia prekážky - drevený stĺp, Výška: 500 mm, Hrúbka: 80 mm, Šírka: 140 mm

Uchytená z boku o drevený trám, Skrutka do dreva so zapustenou hlavou - DIN 7505A 10/30 (2ks)

Profil U s prelísom – 80x80 mm Kotva (do betónu) oceľová Fischer FBN II 10/10/86 (4ks na jednu kotvu)

Skrutka do dreva so zapustenou hlavou - DIN 7505A 10/30 (4ks na jeden stĺp)

Betónová zámková dlažba PREMAC HAKA 10 cm normál, sivá

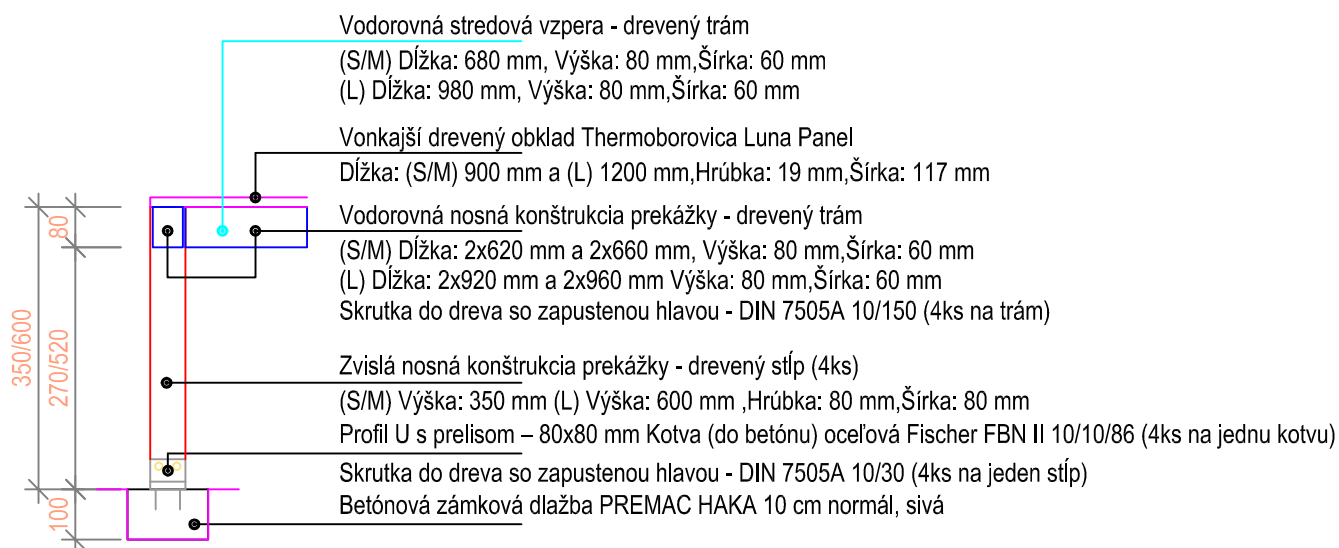
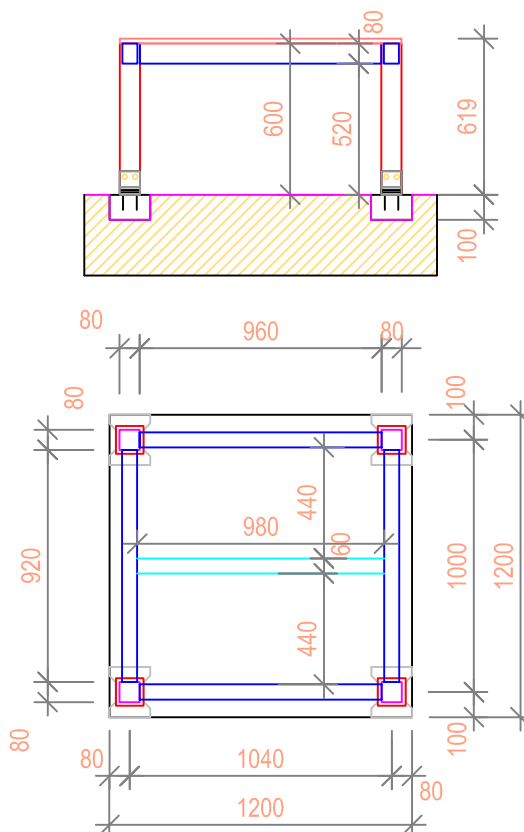
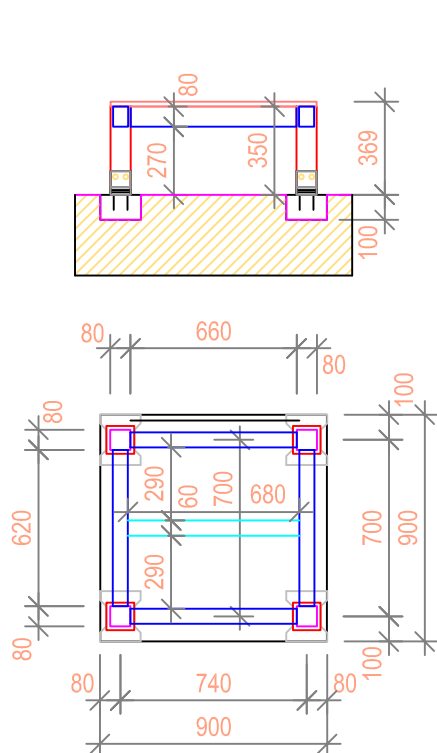


ZODPOVEDNÝ PROJEKTANT CHLPEK Vladislav	VYPRACOVAL KULINA Róbert		
INVESTOR Mesto Prievidza		Formát 1 x A4	
OBJEKT :  ČEREŠŇOVÝ SAD - CVIČISKO PRE PSOV		Dátum 12/2019	
ČASŤ: STAVEBNÁ ČASŤ OBSAH VÝKRESU DETAIL PREKÁŽKY - Kladina nižšia		Účel P.S.P	
		Mierka 1 : 30	Č. výkresu H

# SCHÉMA

Small (S/M)- 35 cm

Large (L)- 120 cm



ZODPOVEDNÝ PROJEKTANT CHLPEK Vladislav		VYPRACOVAL KULINA Róbert			
INVESTOR Mesto Prievidza					
OBJEKT :  ČEREŠŇOVÝ SAD - CVIČISKO PRE PSO					
ČASŤ: STAVEBNÁ ČASŤ					
OBSAH VÝKRESU DETAIL PREKÁŽKY - STÔL				Formát 1 x A4	
				Dátum 12/2019	
				Účel P.S.P	
				Mierka 1 : 30	Č. výkresu J