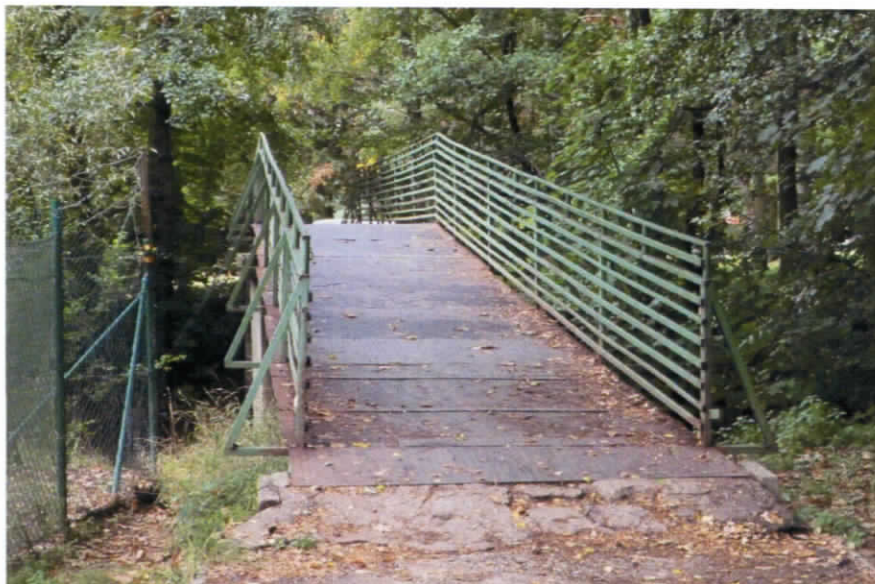


**FOTODOKUMENTÁCIA - skutkový stav lávky pre peších**

**Poruchy nosnej konštrukcie**



**Obr. 1)** Pohľad na šikmú mostovku – nástupnú rampu lávky pre peších od mesta Prievidza



**Obr. 2)** Axonometrický pohľad na teleso lávky s betónovými podpernými piliermi – rámami stredovej časti lávky od Prievidze



**Obr. 3)** Detail priehradov. podopretia pochôdzneho plechu s výstupkami – miesto navarenia (uloženia) plechu na stužujúci rošt lávky



**Obr. 4)** Pohľad spodný na šikmú mostovku – nástupnú časť lávky od Prievidze s rozsiahlym vplyvom korózie na priehradový podperný (stužujúci) rám lávky

**Obr. 5)** Detail uloženia nosného rámu zábradlia v tvare „U“ – výrazný úbytok materiálu v dôsledku korózie



**Obr. 6)** Detail uloženia šikmej časti lávky – nástupu od mesta Prievidza a viditeľné uloženie stredovej časti lávky na ŽB podperný rám



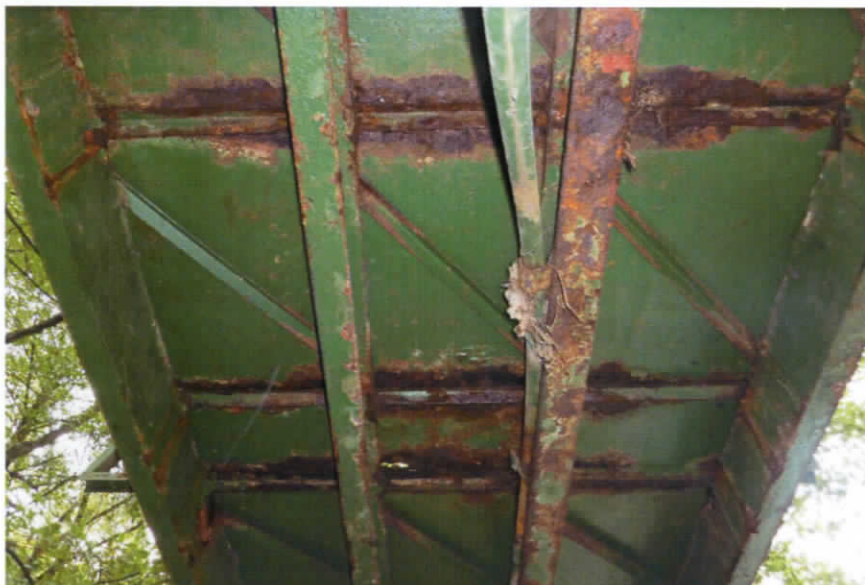
**Obr. 7)** Detail uloženia šikmej a líniovej časti lávky – nástupu od mesta Prievidza a viditeľné miesta korózie hlavného nosníka a potrubných rozvodov ukotvených ku konštrukcii lávky



**Obr. 8)** Detail uloženia hlavného nosníka šikmej mostovky od Prievidze na základový blok s riešeným obetónovaním miesta kotvenia – ľavá strana mostovky od Prievidze



**Obr. 9)** Detail uloženia hlavného nosníka šikmej mostovky od Prievidze na základový blok s riešeným obetónovaním miesta kotvenia – pravá strana mostovky od Prievidze



**Obr. 10)** Detailný pohľad na líniovú časť mostovky – s rozsiahlym vplyvom korózie na priehradový podperný (stužujúci) rám lávky, nosný rám zábradlia v tvare „U“ a hlavný nosník prierezu I300

**Obr. 11)** Pohľad spodný na líniovú časť mostovky – s rozsiahlym vplyvom korózie na priehradové podperné (stužujúce) rámy lávky, nosné rámy zábradlia v tvare „U“, hlavný nosník prierezu I300 a s viditeľnými dierami v pochôdznom plechu s výstupkami



**Obr. 12)** Detail uloženia líniovej časti lávky – od mesta Bojnice s viditeľnými miestami korózie v časti uloženia hlavných nosníkov na ŽB podperný rám



**Obr. 13)** Pohľad spodný na šikmú mostovku – nástupnú časť lávky od Bojníc, s rozsiahlym vplyvom korózie na priehradový podperný (stužujúci) rám lávky, na nosný rám zábradlia mostovky a s viditeľnými dierami v pochôdznom plechu šikmej mostovky

**Obr. 14)** Detail uloženia šikmej časti lávky – nástupu od mesta Bojnice a viditeľné uloženie stredovej časti lávky na ŽB podperný rám



**Obr. 15)** Detailný pohľad spodný na šikmú mostovku – nástupnú časť lávky od Bojníc, s rozsiahlym vplyvom korózie na stredový nosník mostovky, prierezu I220





**Obr. 16)** Detailný pohľad na stredový nosník mostovky, prierezu I220 – degradácia materiálu stojiny nosníka a narušenie statickej funkcie v blízkosti uloženia šikminy lávky na základový blok



**Obr. 17)** Detail uloženia hlavného nosníka šikmej mostovky od Bojníc na základový blok s riešeným obetónovaním miesta kotvenia – pravá strana mostovky od Bojníc



**Obr. 18)** Detail uloženia hlavného nosníka šikmej mostovky od Bojníc na základový blok s riešeným obetónovaním miesta kotvenia – ľavá strana mostovky od Bojníc



**Obr. 19)** Axonometrický pohľad na teleso lávky – nástupná časť od Bojníc



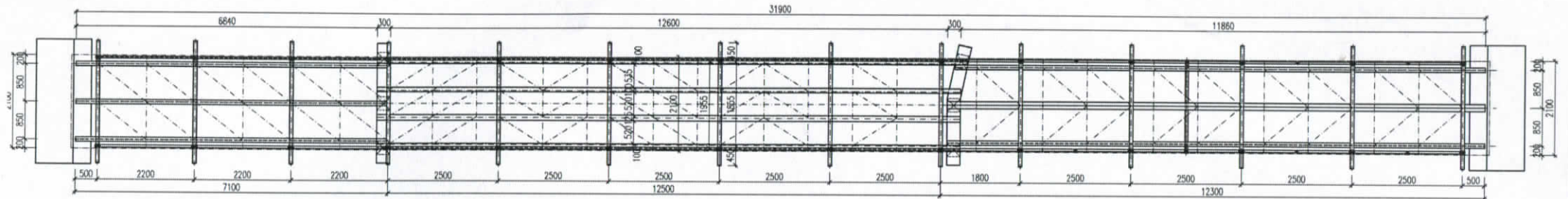
**Obr. 20)** Pohľad na skutkový stav zábradlia lávky a jeho medzistípkovú výplň – pohľad na chýbajúci dolný pás zábradlovej výplne



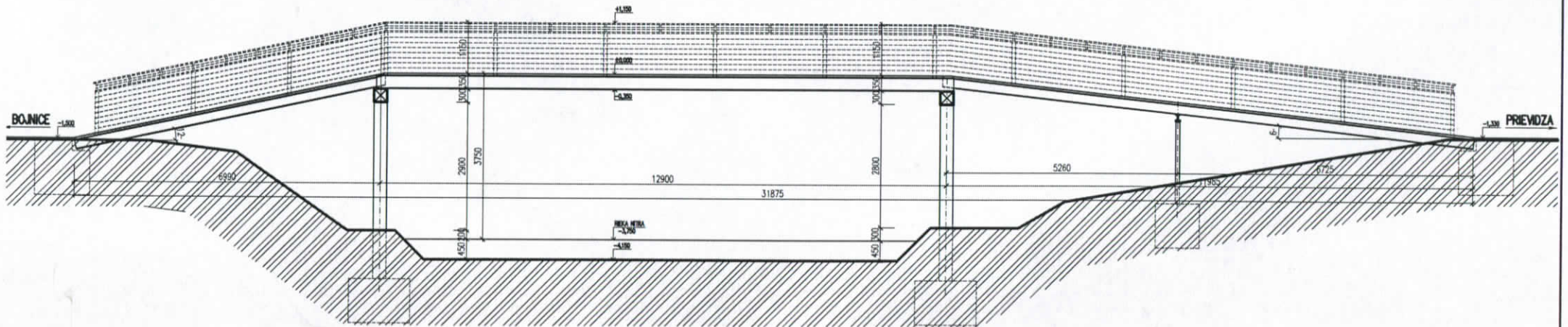
**Obr. 21)** Detailný pohľad na porušené uchytenie medzistípkovej výplne zábradlia

# OCELOVÁ LÁVKA PRE PEŠÍCH CEZ RIEKU NITRU – k.ú. Bojnice – PRIEVIDZA

SCHÉMATICKÝ PŮDORYS:



SCHÉMATICKÝ REZ:



VYHOTOVIL: ING. MIROSLAV SVÍTOK